

ママハートカード  
ポイントつきます



ボーナス  
ポイント  
000P

このマークの商品はママハートカード使用の際に  
通常ポイントに加え、ボーナスポイントが  
加算されます。



ご予約はお渡し日より10日前までにお申し込みください。

# Party 2024 Christmas

★  わたなべ生鮮館で彩る食卓  
最高のクリスマス。   



# 大山乳業

大山を望む豊かな自然の中愛情たっぷりに育った牛の新鮮な生乳から大山乳業のクリームは作られます。酪農家ならではのケーキをぜひお楽しみください。

上品で口溶けの良いホイップクリームを使用しました。ホワイトチョコスライスがケーキの味を一層引き立てます。上品でシンプルなイメージに仕上げました。

おいしいミルクから生まれたケーキ



**01**  
〈大山乳業〉  
スノーブレイク (21cm)

●消費期限:お渡し日+1日(23日~25日は12/25期限日)  
●お渡し期間:12/10~25

卵 乳 小麦

早期お渡し

本体価格 **3,580円**  
[税込価格3,867円]

ボーナスポイント **358P**



**02**  
自家製クリームチーズ入りティラミスクリームをたっぷり使用。  
〈大山乳業〉  
ティラミス (約15cm)

●消費期限:お渡し日+1日(23日~25日は12/25期限日)  
●お渡し期間:12/10~25

卵 乳 小麦

早期お渡し

本体価格 **2,980円**  
[税込価格3,219円]

ボーナスポイント **298P**

**03**  
生クリーム入りのこだわりチョコホイップクリームを使ったチョコケーキです。チョコくしのケーキをご堪能ください。

〈大山乳業〉  
メリーショコラ (15cm)

●消費期限:お渡し日+1日(23日~25日は12/25期限日)  
●お渡し期間:12/10~25

卵 乳 小麦

本体価格 **3,180円**  
[税込価格3,435円]

ボーナスポイント **318P**

早期お渡し



**04**  
ホワイトケーキ、抹茶ケーキ、苺×チョコケーキ、スフレチーズケーキの4つの味が楽しめるアソートケーキです。  
〈大山乳業〉  
クリスマスアソート (約18cm)

●消費期限:お渡し日+1日(23日~25日は12/25期限日)  
●お渡し期間:12/10~25

卵 乳 小麦

本体価格 **3,580円**  
[税込価格3,867円]

ボーナスポイント **358P**

早期お渡し



**05**  
上品で口溶けの良いホイップクリームでデコレーションしました。上面はピンク色のホワイトチョコスライスをトッピング、サイドには手書きをほどこし華やかなケーキに仕上げました。

〈大山乳業〉  
メリークリスマス (15cm)

●消費期限:お渡し日+1日(23日~25日は12/25期限日)  
●お渡し期間:12/10~25

卵 乳 小麦

早期お渡し

本体価格 **3,180円**  
[税込価格3,435円]

ボーナスポイント **318P**

**06**  
ロールケーキの中にホイップクリームとマロンホイップクリームを巻き込みました。上面には、マロンホイップクリーム、渋皮付きマロンをトッピングし上品なイメージに仕上げました。

〈大山乳業〉  
マロン・ド・ノエル (長さ18cm)

●消費期限:お渡し日+1日(23日~25日は12/25期限日)  
●お渡し期間:12/10~25

卵 乳 小麦

早期お渡し

本体価格 **3,380円**  
[税込価格3,651円]

ボーナスポイント **338P**

**07**  
京都府産宇治抹茶を使用したホイップクリームと、大納言納豆・栗甘露煮・黒糖わらび餅・ぎゅうひで和テイストあふれるケーキに仕上げました。

〈大山乳業〉  
和みの抹茶クリスマス (12cm)

●消費期限:お渡し日+1日(23日~25日は12/25期限日)  
●お渡し期間:12/10~25

卵 乳 小麦

早期お渡し

本体価格 **2,680円**  
[税込価格2,895円]

ボーナスポイント **268P**

※消費期限はお渡し日からの日数です。※アレルギー表記は特定原材料のみ記載しております。※一部デザインが変更になる場合がございます。※写真はイメージです。

# みんなが笑顔になる クリスマスケーキ

美味しさに笑顔あふれる  
いちごのケーキ!

08 しっとり口だけの良いスポンジケーキに、北海道産クリームを使用した  
ホイップクリームと黄桃&バйнаッブルをサンドし、いちご粉糖、チョコ  
プレートで上品に仕上げました。マルイグループ特製ケーキです。

〈マルイグループオリジナル〉いちごのひとりごと(約15cm)  
●消費期限:お渡し日+1日  
●お渡し期間:12/20~25  
本体価格 **2,980円**  
【税込価格3,219円】

ボーナス  
ポイント  
**298P**

1. いちご&粉糖
2. ホイップクリーム(北海道産クリーム使用)
3. 口だけの良いスポンジ生地
4. バйнаッブル・黄桃をサンド



# 街のケーキ屋さん

09

こだわりの自家製生クリーム  
と柔らかなスポンジの絶妙な  
おいしさを奏でます。

〈リビドー洋菓子店〉

リビドーのクリスマスケーキ(12cm) 本体価格 **3,600円**  
●消費期限:当日 ●お渡し期間:12/23~24  
【税込価格3,888円】

数量限定

卵 乳 小麦

10

繊細な口溶けスポンジと北海道、  
九州産のオリジナルブレンド  
生クリームを使用して国産苺を  
たっぷり2段サンドしたケーキです。

〈ラ・プロヴァンス〉

大きな苺のクリスマスケーキ(15cm) 本体価格 **4,900円**  
●消費期限:当日 ●お渡し期間:12/23~24  
【税込価格5,292円】

数量限定

卵 乳 小麦

11

ふわふわスポンジに口だけ  
なめらかな生クリームで  
苺をサンドした倉吉舎特製の  
クリスマスケーキです。

〈倉吉舎〉

聖夜の苺のケーキ(15cm) 本体価格 **4,800円**  
●消費期限:当日 ●お渡し期間:12/23~24  
【税込価格5,184円】

数量限定

卵 乳 小麦

12

クリーミーなチーズを風味豊かに  
じっくり焼き上げました。

〈リビドー洋菓子店〉

リビドーオリジナル  
チーズケーキ(12cm)

●消費期限:当日  
●お渡し期間:12/23~24

本体価格 **3,080円**  
【税込価格3,327円】

数量限定

卵 乳 小麦

13

天然由来の強いストロベリーのみわ  
いと色のフリーズ・クーベルチュールを  
使用した上質な苺ショートケーキです。

〈ラ・プロヴァンス〉

スーペリア・フリーズ(12cm)

●消費期限:当日  
●お渡し期間:12/23~24

本体価格 **3,900円**  
【税込価格4,212円】

数量限定

卵 乳 小麦

14

サクッとタルト生地にスペシャルカスタード  
クリーム、大粒苺をたっぷり使い仕上げま  
した。シンプルな素材の風味をお楽しみ  
ください。

〈パティスリー ミノウラ〉

X'masたっぷり大粒苺のタルト(16cm)

●消費期限:当日  
●お渡し期間:12/23~24

本体価格 **4,800円**  
【税込価格5,184円】

数量限定

卵 乳 小麦

15

津山産小麦「ふくほのか」を使用した  
スポンジでたっぷりの生クリームと  
いちごをデコレーションしています。

〈パティスリー フランセ〉

フランセのスペシャル  
クリスマス(15cm)

●消費期限:当日  
●お渡し期間:12/23~24

本体価格 **4,300円**  
【税込価格4,644円】

数量限定

卵 乳 小麦

※天候・交通事情などにより、お渡しが遅れる場合がございます。

フランススイーツ・デリカの専門店FLO PRESTIGE PARIS監修。  
ザクザクのダマンド生地にかスタードクリームをせ色鮮やかに9種のフルーツを盛り付けた見た目も美しいフルーツタルトです。



**16**  
(FLO PRESTIGE PARIS)  
9種のフルーツカスタードタルト  
(直径約15cm×高さ約5cm)  
●消費期限:お渡し日+1日 ●お渡し期間:12/22~24  
本体価格 **3,700円** 数量限定  
【税込価格3,996円】

FLO PRESTIGE PARIS



色とりどりの様々な種類のケーキをお楽しみ頂けます。  
定番人気のケーキ8種をラインナップ。



**17**  
(銀座コージーコーナー)  
クリスマスアソート(約18cm×高さ約7cm)  
●消費期限:お渡し日+1日 ●お渡し期間:12/22~24  
本体価格 **3,480円** 数量限定  
【税込価格3,759円】

GINZA Cozy Corner



角切り苺と果肉感のある苺プレザーブをそれぞれサンドしました。  
乳風味豊かなクリームが特徴のクリスマスケーキです。



**18**  
(ヤマザキ)  
苺サンド5号(約15cm)  
●消費期限:お渡し日+1日 ●お渡し期間:12/20~25  
本体価格 **3,680円** 数量限定  
【税込価格3,975円】

ボーナスポイント **368P**

別添いちご 6個付

口どけの良いスポンジとクリームが特徴の苺を使用したクリスマスケーキです。



**19** (ヤマザキ) 生ケーキ4号(約13cm) ●消費期限:お渡し日+1日 ●お渡し期間:12/20~25 本体価格 **2,200円** 【税込価格2,376円】  
**20** (ヤマザキ) 生ケーキ5号(約15cm) ●消費期限:お渡し日+1日 ●お渡し期間:12/20~25 本体価格 **2,980円** 【税込価格3,219円】  
**21** (ヤマザキ) 生ケーキ6号(約18cm) ●消費期限:お渡し日+1日 ●お渡し期間:12/20~25 本体価格 **3,380円** 【税込価格3,651円】

別添いちご 6個付

卵 乳 小麦



**22**  
(ヤマザキ)  
ピーチ・バイン・ホイップクリーム1層とホイップクリーム1層をサンドした苺ケーキです。別添の苺をトッピングして、デコレーションもお楽しみいただけます。  
(Pasco) クリスマス苺4号(12cm×5cm)  
●消費期限:お渡し日+1日 ●お渡し期間:12/20~25  
本体価格 **2,380円** 数量限定  
【税込価格2,571円】



**23**  
(Pasco) プティ・ショコラ(12cm×5cm)  
●消費期限:お渡し日+1日 ●お渡し期間:12/20~25  
本体価格 **2,380円** 数量限定  
【税込価格2,571円】

削りチョコとチョコクリームをサンドし、チョコをトッピングしたチョコづくしのクリスマスケーキです。



**24** (ヤマザキ) 生チョコケーキ4号(約13cm) ●消費期限:お渡し日+1日 ●お渡し期間:12/20~25 本体価格 **2,200円** 【税込価格2,376円】  
**25** (ヤマザキ) 生チョコケーキ5号(約15cm) ●消費期限:お渡し日+1日 ●お渡し期間:12/20~25 本体価格 **2,980円** 【税込価格3,219円】  
**26** (ヤマザキ) 生チョコケーキ6号(約18cm) ●消費期限:お渡し日+1日 ●お渡し期間:12/20~25 本体価格 **3,380円** 【税込価格3,651円】

卵 乳 小麦



**27**  
(ヤマザキ)  
ペアケーキ(約11cm)  
●消費期限:お渡し日+1日 ●お渡し期間:12/20~25  
本体価格 **3,100円** 数量限定  
【税込価格3,348円】



**28** [日本食品標準成分表2020年版のショートケーキ(果実なし)との比較(100g当たり)で糖質58%オフ(ヤマザキ) (エリスリトールを除いた糖質の比較では69%オフ)]  
糖質を抑えた苺のケーキ4号(約13cm)  
●消費期限:お渡し日+1日 ●お渡し期間:12/20~25  
本体価格 **2,280円** 数量限定  
【税込価格2,463円】



**29**  
(ヤマザキ)  
ホワイトケーキ6号(約18cm)  
●賞味期限:12/27まで ●お渡し期間:12/20~25  
本体価格 **2,280円** 数量限定  
【税込価格2,463円】



**30**  
(ヤマザキ)  
ショコラケーキ6号(約18cm)  
●賞味期限:12/27まで ●お渡し期間:12/20~25  
本体価格 **2,280円** 数量限定  
【税込価格2,463円】



**31**  
(タカキベーカーリー)  
サンタと森のチョコケーキ(約15cm)  
●消費期限:お渡し日+1日 ●お渡し期間:12/20~25  
本体価格 **3,280円** 数量限定  
【税込価格3,543円】



**32**  
(ヤマザキ)  
ショコラケーキ4号(約13cm)  
●消費期限:お渡し日+3日 ●お渡し期間:12/20~25  
本体価格 **1,380円** 数量限定  
【税込価格1,491円】



**33**  
(ヤマザキ)  
モンブラン4号(約13cm)  
●消費期限:お渡し日+3日 ●お渡し期間:12/20~25  
本体価格 **1,380円** 数量限定  
【税込価格1,491円】



**34**  
(ヤマザキ)  
苺のケーキ4号(約13cm)  
●消費期限:お渡し日+2日 ●お渡し期間:12/20~25  
本体価格 **1,380円** 数量限定  
【税込価格1,491円】

※消費期限はお渡し日からの日数です。※アレルギー表記は特定原材料のみ記載しております。※一部デザインが変更になる場合がございます。※写真はイメージです。



**35**  
ベルギー産チョコレートを使用したチョコホイップクリームを大輪の花のようなかわいらしい型に絞り香ばしいマカダミアナッツをサンドした定番のチョコレートケーキです。  
〈銀座コージーコーナー〉クリスマスチョコレートケーキ  
(約15cm×高さ約7cm) 本体価格 **3,350円**  
●消費期限:お渡し日+1日 ●お渡し期間:12/22~24 価格 **3,350円**  
【税込価格3,618円】  
卵 乳 小麦



**36**  
ホテルオークラ監修。苦みを利かせたベルギー産チョコレートとヘーゼルナッツの2層のショコラコース、2種類のナッツの食感をお楽しみください。  
〈ホテルオークラ〉キャラメルダブルナッツショコラ  
(直径約15cm×高さ約5cm) 本体価格 **3,980円**  
●消費期限:お渡し日+1日 ●お渡し期間:12/22~24 価格 **3,980円**  
【税込価格4,299円】  
卵 乳 小麦



**37**  
ベルギー王室御用達「Galler」のチョコレートを使用したケーキ。生地に敷いたアーモンドショコラランチのザクザク食感と高品質のチョコレートの香りをお楽しみください。  
〈Galler〉ベルギーショコラワール  
(横約22cm×縦約5cm×高さ約4.5cm) 本体価格 **2,800円**  
●消費期限:お渡し日+1日 ●お渡し期間:12/22~24 価格 **2,800円**  
【税込価格3,024円】  
卵 乳 小麦



**38**  
家族みんなで選べる8つのおいしさを詰め合わせました。  
〈タカキベーカリー〉Xmasファミリアソート  
(約直径18cm) 本体価格 **3,280円**  
●消費期限:お渡し日+1日 ●お渡し期間:12/20~25 価格 **3,280円**  
【税込価格3,543円】  
卵 乳 小麦 ご予約受付は12月9日まで



**39**  
6種類の味が楽しめるパーティーにぴったりのクリスマスケーキです。  
〈ヤマザキ〉ショートケーキ詰合せ(約18cm)  
(直径約15cm×高さ約5cm) 本体価格 **2,980円**  
●消費期限:お渡し日+1日 ●お渡し期間:12/20~25 価格 **2,980円**  
【税込価格3,219円】  
卵 乳 小麦



**40**  
北海道産クリームチーズを100%使用した、キラキラと雪の舞う「スノードーム」をイメージしたドーム型のケーキです。  
〈タカキベーカリー〉雪降るスノードームのチーズケーキ(約12cm)  
(直径約12cm×高さ約4cm) 本体価格 **2,280円**  
●消費期限:お渡し日+1日 ●お渡し期間:12/20~25 価格 **2,280円**  
【税込価格2,463円】  
卵 乳 小麦 ご予約受付は12月9日まで



**41**  
ストロベリーのケーキと、チョコのケーキの2種類の味わいを楽しめるクリスマスケーキです。  
〈ヤマザキ〉ストロベリーとチョコのクリスマスケーキ6号  
(約18cm) 本体価格 **2,980円**  
●消費期限:お渡し日+1日 ●お渡し期間:12/20~25 価格 **2,980円**  
【税込価格3,219円】  
卵 乳 小麦



**42**  
12種類のプチサイズのケーキを一度に楽しめるクリスマスパーティーに最適なアソートケーキ。  
〈不二家〉ペコちゃんのプチケーキアソート(12)  
(一律約4×4×約4cm) 本体価格 **3,400円**  
●消費期限:お渡し日+1日 ●お渡し期間:12/20~25 価格 **3,400円**  
【税込価格3,672円】  
卵 乳 小麦 ご予約受付は12月9日まで



**43**  
香ばしいパイで練乳入りのカスタードホイップクリームをサンドしました。自分で切るのが難しいミルフィユがあらかじめ切られているのも嬉しいポイントです。  
〈ヤマザキ〉不二家クリスマス 切れるミルフィユ(4)  
(3.5cm×8cm×6cm×4切) 本体価格 **2,480円**  
●消費期限:お渡し日+1日 ●お渡し期間:12/20~25 価格 **2,480円**  
【税込価格2,679円】  
卵 乳 小麦 ご予約受付は12月9日まで



**44**  
「辻利兵衛本店」は萬延元年(1860年)創業、江戸時代から伝統を受け継ぐ京都・宇治市の老舗茶舗です。  
辻利兵衛本店監修 宇治抹茶ケーキ  
(12cm×5cm) 本体価格 **2,380円**  
●消費期限:お渡し日+1日 ●お渡し期間:12/20~25 価格 **2,380円**  
【税込価格2,571円】  
卵 乳 小麦



**45**  
辻利兵衛本店監修。薫り高く味わい深い宇治抹茶とマロンムースに香ばしいほうじ茶クラッシュを合わせたことで、よりお茶の風味を楽しめるケーキに仕上げた和洋折衷ケーキです。  
〈辻利兵衛本店〉宇治抹茶もんぶらんげーき  
(直径約14.5cm×高さ約8cm) 本体価格 **3,980円**  
●消費期限:お渡し日+1日 ●お渡し期間:12/22~24 価格 **3,980円**  
【税込価格4,299円】  
卵 乳 小麦



**46**  
クリスマスパーティーの食卓を華やかに演出する、真っ赤な色合いのタルトです。  
〈ヤマザキ〉濃厚ベリー-Xmasタルト(約15cm)  
(直径約15cm×高さ約4cm) 本体価格 **3,280円**  
●消費期限:お渡し日+1日 ●お渡し期間:12/20~25 価格 **3,280円**  
【税込価格3,543円】  
卵 乳 小麦 ご予約受付は12月9日まで



**47**  
タルトにホイップカスタードを絞り、6種類のフルーツを飾るクリスマスケーキです。  
〈ヤマザキ〉クリスマス6種のフルーツタルト4号  
(約13cm) 本体価格 **2,980円**  
●消費期限:お渡し日+1日 ●お渡し期間:12/20~25 価格 **2,980円**  
【税込価格3,219円】  
卵 乳 小麦



**48**  
乳風味豊かなホイップカスタードクリームとクレープを10層に重ねました。  
〈ヤマザキ〉ミルクレープ6号  
(約18cm) 本体価格 **2,380円**  
●消費期限:お渡し日+1日 ●お渡し期間:12/20~25 価格 **2,380円**  
【税込価格2,571円】  
卵 乳 小麦



**49**  
コーヒンシロップをたっぷり混ぜたチョコスポンジに、ロゼットの良いココヒーバタークリームをサンドしたケーキです。  
〈ヤマザキ〉不二家クリスマス モカマロンケーキ  
(約14.5cm) 本体価格 **1,980円**  
●消費期限:お渡し日+1日 ●お渡し期間:12/20~25 価格 **1,980円**  
【税込価格2,139円】  
卵 乳 小麦 ご予約受付は12月9日まで



**50**  
北海道産チーズを使用したチーズスフレケーキです。\*製品中に北海道チーズ2%使用。  
〈ヤマザキ〉北海道産チーズのスフレケーキ5号(約15cm)  
(直径約15cm×高さ約4cm) 本体価格 **1,700円**  
●消費期限:お渡し日+1日 ●お渡し期間:12/20~25 価格 **1,700円**  
【税込価格1,836円】  
卵 乳 小麦



**51**  
町村農場産のクリームチーズを贅沢に使用した2層のチーズケーキです。  
〈町村農場〉農場のダブルフロマージュ  
(直径約12cm×高さ約4cm) 本体価格 **3,200円**  
●消費期限:お渡し日+1日 ●お渡し期間:12/22~25 価格 **3,200円**  
【税込価格3,456円】  
卵 乳 小麦

\*天候・交通事情などにより、お渡しが遅れる場合がございます。

# 簡単本格料理が並ぶ パーティーメニュー



※写真はイメージです。

**冷凍**  
**53**  
(マルケー) 魚介のパエリア(3人前)  
●賞味期限:お渡し日より冷凍で30日 本体価格 **1,280円**  
●お渡し期間:12/23~25 [税込価格1,383円]  
ポーナスポイント **128P**  
乳 小麦 えび

※写真はイメージです。

**冷凍**  
**54**  
(山下水産株式会社) 海鮮フライ(ほたて・カキフライ)  
(北海道産ホタテ×5粒 広島県産カキフライ×8粒)  
●賞味期限:お渡し日より冷凍で30日 本体価格 **1,280円**  
●お渡し期間:12/23~25 [税込価格1,383円]  
ポーナスポイント **128P**  
卵 小麦

※写真はイメージです。

**冷凍**  
**52** スプーンで楽しむ「新食感」お刺身。  
(葵食品) お刺身カクテル  
(4個入)(旨塩ガーリック×2個 昆布縮×2個)  
●賞味期限:お渡し日より冷凍で30日 本体価格 **3,000円**  
●お渡し期間:12/23~25 [税込価格3,240円]  
ポーナスポイント **150P**  
小麦 えび

※写真はイメージです。

**冷凍**  
**55**  
(MSファーム) 蝶鮫屋 ギフトアソート  
●新見フレッシュキャビア(塩分3.5% 7g×1)  
●新見キャビアバター(グリーン)・チョウザメスモーク  
●賞味期限:お渡し日より冷凍で30日 本体価格 **10,000円**  
●お渡し期間:12/23~25 [税込価格10,800円]  
ポーナスポイント **500P**  
卵 乳

※写真はイメージです。

**冷凍**  
**56**  
(宝成食品) 器ごと食べるカニグラタン(2個入)  
●賞味期限:お渡し日より冷凍で30日 本体価格 **480円**  
●お渡し期間:12/23~25 [税込価格519円]  
ポーナスポイント **48P**  
卵 乳 小麦 えび かに

## クリスマスの食卓は、ピザが主役!



**冷蔵**  
**57**  
(デルソーレ) 23 ちょっと贅沢なピザ マルゲリータ(1枚/23cm)  
●消費期限:13日 数量限定 **980円**  
●お渡し期間:12/22~25 [税込価格1,059円]  
ポーナスポイント **98P**  
乳 小麦

**冷蔵**  
**58**  
(デルソーレ) 23 ちょっと贅沢なピザ こだわりミックス(1枚/23cm)  
●消費期限:13日 数量限定 **980円**  
●お渡し期間:12/22~25 [税込価格1,059円]  
ポーナスポイント **98P**  
卵 乳 小麦

**冷蔵**  
**59**  
(アトリエド・フロマージュ) 高糖度のアメーラトマトを贅沢にトッピング。  
アメーラトマトとアンチョビのピザ(1枚/約22cm)  
●消費期限:製造日より冷蔵8日 数量限定 **1,980円**  
●お渡し期間:12/22~25 [税込価格2,139円]  
ポーナスポイント **198P**  
乳 小麦

**冷凍**  
**60**  
(ピエトロ) マルゲリータ ドライマトとフレッシュモッツァレラ(205g)  
●消費期限:製造日より1年 数量限定 **980円**  
●お渡し期間:12/22~25 [税込価格1,059円]  
ポーナスポイント **98P**  
卵 乳 小麦 ※解凍後はお早めにお食べ下さい。 ※再冷凍禁止

**冷凍**  
**61**  
(ピエトロ) ハーフ&ハーフ マルゲリータ&クワトロ フォルマッジ(180g)  
●消費期限:製造日より1年 数量限定 **980円**  
●お渡し期間:12/22~25 [税込価格1,059円]  
ポーナスポイント **98P**  
卵 乳 小麦 ※解凍後はお早めにお食べ下さい。 ※再冷凍禁止

**冷凍**  
**62**  
(ピエトロ) 博多辛子明太子とフレッシュモッツァレラ(173g)  
●消費期限:製造日より1年 数量限定 **980円**  
●お渡し期間:12/22~25 [税込価格1,059円]  
ポーナスポイント **98P**  
卵 乳 小麦 ※解凍後はお早めにお食べ下さい。 ※再冷凍禁止

4種類のパングラタンが楽しめる、冬のごちそうデリカテッセンです。

※写真は調理後イメージです。

**63** (タカキベーカー) 冬のごちそうパングラタン  
4種セット(約各8.8cm×4個)  
●消費期限:お渡し日+1日 ●お渡し期間:12/20~25 数量限定 **1,980円**  
●ご予約受付は11月30日まで [税込価格2,139円]  
卵 乳 小麦 えび

7種類のおいしさを詰め合わせたXmas限定のサンドイッチです。  
●黒こしよう使用

**64** (タカキベーカー) Xmasサンドイッチプレート  
(約19.6cm×幅30.1cm×高さ6cm)  
●消費期限:お渡し日当日 ●お渡し期間:12/23~25 本体価格 **1,780円**  
●ご予約受付は12月9日まで [税込価格1,923円]  
卵 乳 小麦 くるみ えび

**65** (ヤマザキ) パーティサンド(約20cm×27cm)  
●消費期限:お渡し日当日 ●お渡し期間:12/20~25 本体価格 **1,100円**  
●ご予約受付は12月2日まで [税込価格1,188円]  
卵 乳 小麦 えび

**ポーナスポイント** **108P**

**66** (米久) 骨なしスペアリブ 山賊味(350g)  
●消費期限:製造から45日 本体価格 **1,080円**  
●お渡し期間:12/21~25 [税込価格1,167円]  
卵 乳 小麦 ※写真はイメージです。

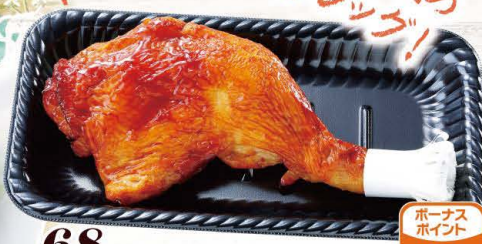
**ポーナスポイント** **128P**

**67** (CGC) ローストビーフ スライス(170g)  
●消費期限:商品に記載 本体価格 **1,280円**  
●お渡し期間:12/21~25 [税込価格1,383円]  
小麦 ※写真はイメージです。

※消費期限はお渡し日からの日数です。 ※アレルゲン表記は特定原材料のみ記載しております。 ※一部デザインが変更になる場合がございます。 ※写真はイメージです。

# 食卓のメインディッシュを飾る ごちそうオードブル

旨味と柔らかさが人気の  
定番ローストレッグ!



**68**  
九州産ローストレッグ(1本)  
●消費期限:お渡し日当日  
●お渡し期間:12/23~25  
小麦  
ボナスポイント **78P**  
本体価格 **780円**  
[税込価格843円]



**72**  
パーティーならコレ!  
ボリュームたっぷりの  
チキンセットです。  
チキンバーレル(2~3名様向け)  
●消費期限:お渡し日当日 本体  
●お渡し期間:12/23~25 価格 **1,280円**  
乳 小麦  
ボナスポイント **128P**  
[税込価格1,383円]

1点あるだけで食卓を華やかに演出!ごちそう大集合のオードブルはこちら。  
お酒にぴったりな冷製DELIセットもおおすすめです。



**69**  
パーティーオードブル(舞)  
(縦23cm×横36cm) (2~3名様向け)  
●消費期限:お渡し日当日 本体  
●お渡し期間:12/23~25 価格 **1,980円**  
卵 乳 小麦 えび  
ボナスポイント **198P**  
[税込価格2,139円]



**70**  
クリスマス冷製オードブル  
(直径30cm) (2~3名様向け)  
●消費期限:お渡し日当日 本体  
●お渡し期間:12/23~25 価格 **1,980円**  
卵 乳 小麦 えび  
ボナスポイント **198P**  
[税込価格2,139円]



**71**  
冷製DELIセット(2~3名様向け)  
(縦25cm×横25cm)  
●消費期限:お渡し日当日 本体  
●お渡し期間:12/23~25 価格 **1,280円**  
卵 乳 小麦 えび  
ボナスポイント **128P**  
[税込価格1,383円]



**73**  
サクッと衣が香ばしい!1本あたりの  
ボリュームもたっぷりです!  
サクうまチキン クアトロピース(3~4名様向け)  
●消費期限:お渡し日当日 本体  
●お渡し期間:12/23~25 価格 **980円**  
小麦  
ボナスポイント **98P**  
[税込価格1,059円]

# 彩り豊かで家族みんなで楽しめる 豪華なお寿司



**74**  
華やかな彩りの定番  
パーティー寿司です。  
みんなでつまむならこちら。  
パーティーにぎり寿司 (28貫/3~4名様向け)  
●消費期限:お渡し日当日 本体  
●お渡し期間:12/23~25 価格 **1,980円**  
卵 乳 小麦 えび  
ボナスポイント **198P**  
[税込価格2,139円]



**75**  
くりりと巻いておいしく食べる、  
具材感を楽しめる手巻き寿司です。  
パーティー手巻き寿司 (8本/2~3名様向け)  
●消費期限:お渡し日当日 本体  
●お渡し期間:12/23~25 価格 **1,280円**  
卵 乳 小麦 えび  
ボナスポイント **128P**  
[税込価格1,383円]



**76**  
(ムラカワ) チーズセットA (6品)  
(フランスミレットダイスカット・アラカマンベール  
・アラクリームチーズ・パインアップル・クリーム  
・ダナブルー・スライス・ラクティマ・クリーム・ゴダレ・ブルー  
・ノースファームストックメルバトースト)  
●消費期限:各商品に記載 本体  
●お渡し期間:12/22~25 価格 **3,800円**  
乳 小麦  
ボナスポイント **380P**  
[税込価格4,104円]



**77**  
(日本マイセラ) チーズセットB (5品)  
(プチジャールカマンベール・ハロートニーエメンタル  
・ERUトリュフ・スモークブレイン・レッドチeddar)  
●消費期限:各商品に記載 本体  
●お渡し期間:12/22~25 価格 **2,200円**  
乳  
ボナスポイント **220P**  
[税込価格2,376円]

**スパークリング**  
**78**  
(スペイン)  
ロジャー・グラート  
ゴールド白・辛口 (750ml)  
●消費期限:お渡し日当日 本体  
●お渡し期間:12/23~25 価格 **1,980円**  
[税込価格2,178円]

**スパークリング**  
**79**  
(甲州)  
酵母の泡  
白・やや辛口 (720ml)  
●消費期限:お渡し日当日 本体  
●お渡し期間:12/23~25 価格 **1,780円**  
[税込価格1,958円]

**スパークリング**  
**80**  
(スペイン)  
レイモス  
白・やや甘口 (750ml)  
●消費期限:お渡し日当日 本体  
●お渡し期間:12/23~25 価格 **1,080円**  
[税込価格1,188円]

**ノンアルコール**  
**83**  
(ベルギー)  
レッドグレープ  
スパークリング  
(750ml)  
●消費期限:お渡し日当日 本体  
●お渡し期間:12/23~25 価格 **520円**  
[税込価格562円]

**シャンパン**  
**81**  
(フランス)  
モエ・エ・シャンドン  
ロゼ・辛口 (750ml)  
●消費期限:お渡し日当日 本体  
●お渡し期間:12/23~25 価格 **7,880円**  
[税込価格8,668円]

**シャンパン**  
**82**  
(フランス)  
シャンパーニュ  
レッドグレイプ  
白・辛口 (750ml)  
●消費期限:お渡し日当日 本体  
●お渡し期間:12/23~25 価格 **3,980円**  
[税込価格4,378円]

●お渡し期間:12/20~25

\*お酒は消費税10%、ノンアルコールは消費税8%となります。\*お酒は20歳になってから。20歳未満の方には販売できません。

※写真はイメージです。

※天候・交通事情などにより、お渡しが遅れる場合がございます。

# アイスデザートで特別なクリスマスを!



**84**  
 苺のダイス果肉が入ったミルクアイスに色とりどりの果実を可愛くトッピングしました。  
 〈京都レマン〉  
 プランタンアイスデコレーション(330ml(12cm))  
 ●お渡し期間:12/22~25 卵 乳  
 ボーナスポイント **278P**  
 本体価格 **2,780円**  
 [税込価格3,003円]



**85**  
 〈ハーゲンダッツ〉ハーゲンダッツ クリスマステイクアウトギフトセット(1セット)  
 ●お渡し期間:12/22~25 卵 乳 小麦  
 ボーナスポイント **438P**  
 本体価格 **4,380円**  
 [税込価格4,731円]



**86**  
 〈オハヨー乳業〉  
 ジャージー牛乳アイスクリームギフト(ミルク120ml×5個+コーヒータン120ml×5個)  
 ●お渡し期間:12/22~25  
 本体価格 **2,980円**  
 [税込価格3,219円]  
 ボーナスポイント **298P**



**87**  
 〈オハヨー乳業〉  
 プチアイスボール(10ml×54個)  
 ●お渡し期間:12/22~25  
 本体価格 **2,780円**  
 [税込価格3,003円]  
 ボーナスポイント **278P**



**88**  
 〈協同乳業〉  
 いろいろどんぐりパーティパック(11ml×64個)  
 ●お渡し期間:12/22~25  
 本体価格 **2,580円**  
 [税込価格2,787円]  
 ボーナスポイント **258P**



**89**  
 〈オレンジ〉  
 プチシューアイス詰め合わせ(10ml×51個)  
 ●お渡し期間:12/22~25  
 本体価格 **2,780円**  
 [税込価格3,003円]  
 ボーナスポイント **278P**



**90**  
 〈パティスリー ミノウラ〉  
 倉吉ロマンクーヘン(17cm×7cm×5cm) 数量限定  
 ●賞味期限:お渡し日+20日 本体価格 **1,980円**  
 ●お渡し期間:12/23~24 価格 **2,130円**  
 [税込価格2,139円]  
 卵 乳 小麦



**91**  
 〈倉吉舎〉  
 フルーツケーキ(21cm×5cm) 数量限定  
 ●賞味期限:お渡し日+20日 本体価格 **2,130円**  
 ●お渡し期間:12/23~24 価格 **1,680円**  
 [税込価格2,301円]  
 卵 乳 小麦



**92**  
 〈ヤマザキ〉  
 たっぷりりんごのアップルパイ(13cm×24cm)  
 ●賞味期限:お渡し日+5日~6日 本体価格 **1,680円**  
 ●お渡し期間:12/20~25 価格 **500円**  
 [税込価格1,815円]  
 卵 乳 小麦



**93**  
 〈ヤマザキ〉  
 クリスマスレモンケーキ(15cm×16cm)  
 ●賞味期限:お渡し日+19日 本体価格 **500円**  
 ●お渡し期間:12/20~25 価格 **540円**  
 [税込価格540円]  
 卵 乳 小麦  
 ご予約受付は12月3日まで



**94**  
 〈フィリピン産〉  
 カットパイナップル(大)  
 ●消費期限:お渡し日+1日 本体価格 **680円**  
 ●お渡し期間:12/21~25 価格 **68P**  
 [税込価格735円]  
 ボーナスポイント **68P**



**95**  
 カットフルーツ3色セット(中)  
 いちご・長崎産地/パイナップル・フィリピン産/メロン・メキシコ産地  
 ●消費期限:お渡し日+1日 本体価格 **880円**  
 ●お渡し期間:12/21~25 価格 **88P**  
 [税込価格951円]  
 ボーナスポイント **88P**

## ご予約締切日

2024年 **12月13日** まで

※ご予約締切日が異なる商品がございます。ご注意ください。

## 早期お渡し

こちらのアイコンの商品は早期のお渡しが可能です。  
 (お渡し期間は各商品でご確認ください)  
**お渡し日より10日前までに  
 お申し込みください。**

※数量限定品は売り切れしだい終了とさせていただきます。

※商品は全てお渡し日の期間がございますので、お渡し日をご確認ください。

※天候・交通事情等により、お渡しが遅れる場合がございます。

※写真はイメージです。※ご注文をお受けしたお店頭でのお渡しとなります。

※お酒は20歳になってから。20歳未満の方には販売できません。

福富いちば ●086-265-4147  
 ●9:00~20:00

柳川いちば ●086-222-1147  
 ●9:00~21:00  
 ※日曜日は9:00~20:00

城東店 ●086-278-5147  
 ●9:00~21:00

下中野店 ●086-805-1147  
 ●9:00~21:00

泉田店 ●086-212-1147  
 ●9:00~21:00

玉野店 ●0863-32-4147  
 ●9:00~21:00

庭瀬店 ●086-292-1234  
 ●9:00~21:00

高松店 ●086-905-0023  
 ●9:00~21:00

上の町店 ●086-474-2633  
 ●9:00~20:00

宇野店 ●0863-33-5100  
 ●9:00~21:00

瀬戸内インター店 ●0869-24-7753  
 ●9:00~21:00

クリスマスケーキの大きさ(直径)の目安にしてね!





# 2024年 クリスマス ご予約申し込み書

ご予約締切日: 12月13日(金)まで  
※ご予約締切日が異なる商品がございます。ご注意ください。

お客様控え

●商品をお受け取りの際は、お客様控えを必ずお持ちください。  
●注文をお受けしたお店でのお渡しとなります。

承り日 2024年 月 日

番号	メーカー名・商品名	お渡し期間	本体価格	数量
1	大山乳业 スノーフレイク	10~25	3,580円	
2	大山乳业 ティラミス	10~25	2,980円	
3	大山乳业 メリーショコラ	10~25	3,180円	
4	大山乳业 クリスマスアソート	10~25	3,580円	
5	大山乳业 メリークリスマス	10~25	3,180円	
6	大山乳业 マロン・ノエル	10~25	3,380円	
7	大山乳业 和みの抹茶クリスマス	10~25	2,680円	
8	いちごのひとりごと	20~25	2,980円	
9	リビドーのクリスマスケーキ	23~24	数量限定 3,600円	
10	大きな苺のクリスマスケーキ	23~24	数量限定 4,900円	
11	聖夜の苺のケーキ	23~24	数量限定 4,800円	
12	リビドーオリジナルチーズケーキ	23~24	数量限定 3,080円	
13	スーペリア・フレーズ	23~24	数量限定 3,900円	
14	X'masたっぷり大粒苺のタルト	23~24	数量限定 4,800円	
15	フランスのスペシャルクリスマス	23~24	数量限定 4,300円	
16	9種のフルーツカスタードタルト	22~24	数量限定 3,700円	
17	クリスマスアソート	22~24	数量限定 3,480円	
18	ヤマザキ 苺サンド5号	20~25	3,680円	
19	ヤマザキ 生ケーキ4号	20~25	2,200円	
20	ヤマザキ 生ケーキ5号	20~25	2,980円	
21	ヤマザキ 生ケーキ6号	20~25	3,380円	
22	Pasco クリスマス苺4号	20~25	2,380円	
23	Pasco プティ・ショコラ	20~25	2,380円	
24	ヤマザキ 生チョコケーキ4号	20~25	2,200円	
25	ヤマザキ 生チョコケーキ5号	20~25	2,980円	
26	ヤマザキ 生チョコケーキ6号	20~25	3,380円	
27	ヤマザキ ペアケーキ	20~25	3,100円	
28	ヤマザキ 糖質を抑えた苺のケーキ4号	20~25	2,280円	
29	ヤマザキ ホワイトケーキ6号	20~25	2,280円	
30	ヤマザキ チョコケーキ6号	20~25	2,280円	
31	タカキベーカーリー サンタと森のチョコケーキ	20~25	3,280円	

番号	メーカー名・商品名	お渡し期間	本体価格	数量
32	ヤマザキ ショコラケーキ4号	20~25	1,380円	
33	ヤマザキ モンブラン4号	20~25	1,380円	
34	ヤマザキ 苺のケーキ4号	20~25	1,380円	
35	クリスマスチョコレートケーキ	22~24	数量限定 3,350円	
36	キャラメルダブルナッツショコラ	22~24	数量限定 3,980円	
37	ベルギーショコラワール	22~24	数量限定 2,800円	
38	タカキベーカーリー Xmasファミリアアソート	20~25	3,280円	
39	ヤマザキ ショートケーキ詰合せ	20~25	2,980円	
40	タカキベーカーリー 雪降るスノードームのチーズケーキ	20~25	2,280円	
41	ヤマザキ ストロベリーとチョコのクリスマスケーキ6号	20~25	2,980円	
42	不二家 ベコちゃんのパッケージケーキ	20~25	数量限定 3,400円	受付終了
43	ヤマザキ 不二家 クリスマス 切れるミルフィーユ	20~25	数量限定 2,480円	
44	Pasco 辻利兵衛本店監修 宇治抹茶のケーキ	20~25	2,380円	
45	宇治抹茶ももんざんケーキ	22~24	数量限定 3,980円	
46	タカキベーカーリー 濃厚ベリーのXmasタルト	20~25	3,280円	
47	ヤマザキ クリスマス 6種のフルーツタルト4号	20~25	2,980円	
48	ヤマザキ ミルクレープ6号	20~25	2,380円	
49	ヤマザキ 不二家 クリスマス モカマロンケーキ	20~25	数量限定 1,980円	
50	ヤマザキ 北海道産チーズのスフレケーキ5号	20~25	1,700円	
51	農場のダブルフロマージュ	22~25	数量限定 3,200円	
52	英食品 お刺身カクテル	23~25	3,000円	
53	マルゲール 魚介のパエリア	23~25	1,280円	
54	山下水産株式会社 海鮮フライ(ほたて・カキフライ)	23~25	1,280円	
55	MSファーム 鰻鮎屋 ギフトアソート	23~25	10,000円	
56	宝成食品 器ごと食べるカニグラタン	23~25	480円	
57	デルソーレ ちよつと贅沢なピザ マルゲリータ	22~25	数量限定 980円	
58	デルソーレ ちよつと贅沢なピザ こだわりミックス	22~25	数量限定 980円	
59	アトリエド・フロマージュ アメーラトマトとアンチョビのピザ	22~25	数量限定 1,980円	
60	ピエトロ マルゲリータ ドライトマトとフレッシュモッツアレラ	22~25	数量限定 980円	
61	ピエトロ ハーフ&ハーフ マルゲリータ&クワトロフォルマッジ	22~25	数量限定 980円	
62	ピエトロ 博多幸子明太子とフレッシュモッツアレラ	22~25	数量限定 980円	
63	タカキベーカーリー 冬のごちそうパングラタン4種セット	20~25	1,980円	

番号	メーカー名・商品名	お渡し期間	本体価格	数量
64	タカキベーカーリー Xmasサンドイッチプレート	23~25	1,780円	
65	ヤマザキ パーティースاند	20~25	1,100円	
66	米久 骨なしスペアリブ 山賊味	21~25	1,080円	
67	CGC ローストビーフ スライス	21~25	1,280円	
68	九州産ローストレッグ	23~25	780円	
69	パーティーオードブル(舞)	23~25	1,980円	
70	クリスマス冷製オードブル	23~25	1,980円	
71	冷製DELIセット	23~25	1,280円	
72	チキンバーレル	23~25	1,280円	
73	サクうちチキン クアトロピース	23~25	980円	
74	パーティーにぎり寿司	23~25	1,980円	
75	パーティー手巻き寿司	23~25	1,280円	
76	ムラカワ チーズセットA	22~25	数量限定 3,800円	
77	日本マイセラ チーズセットB	22~25	数量限定 2,200円	
78	スペイン ロンジャーグラウト ゴールド	20~25	数量限定 1,980円	
79	甲州 酵母の泡	20~25	数量限定 1,780円	
80	スペイン レイモス	20~25	数量限定 1,080円	
81	フランス モエ・エ・シャンドン ロゼ	20~25	数量限定 7,880円	
82	フランス シャンパーニュ ジョセフ デブロワ	20~25	数量限定 3,980円	
83	ベルギー レッドグレイブスパークリング	20~25	数量限定 520円	
84	京都レマン プランタンアイスデコレーション	22~25	2,780円	
85	ハーゲンダッツ ハーゲンダッツ クリスマス テイクアウトギフトセット	22~25	4,380円	
86	オハヨー乳業 ジャージー牛乳アイスクリームギフト	22~25	2,980円	
87	オハヨー乳業 ブチアイスボール	22~25	2,780円	
88	福岡乳業 いろいろどんぐりパーティパック	22~25	2,580円	
89	オランジェ プチシューアイス詰め合わせ	22~25	2,780円	
90	倉吉ロマンクーヘン	23~24	数量限定 1,980円	
91	フルーツケーキ	23~24	数量限定 2,130円	
92	ヤマザキ たつぷりりんごのアップルパイ	20~25	1,680円	
93	ヤマザキ クリスマスレモンケーキ	20~25	500円	
94	フィリピン産 カットパイナップル(大)	21~25	680円	
95	カットフルーツ3色セット(中)	21~25	880円	

- 表示価格は本体価格で表示させていただいております。ご精算時に商品合計に対して消費税を加算させていただきます。
- お渡し日より10日前までにお申し込みください。
- 商品は全てお渡し日の期間がございますので、お渡し日をご確認ください。

※お渡し時間は9時~21時までです。(営業時間がこれより短い場合は、営業時間内のお渡しです。)  
※数量限定品は売り切れ次第終了とさせていただきます。  
※天候・交通事情等により、お渡しが遅れる場合がございます。  
※お酒は20歳になってから。20歳未満の方には販売できません。

フリガナ お名前	電話番号	総数量	店名
様	お渡し日	総金額(本体価格)	店
	12月 日 時頃		
		点	円
			担当

※団体でのお申し込みの場合、代表者名もご記入ください。※申し込み用紙にご記入いただきました個人情報に関しては、保護措置を講じた上でご注文の処理のみに使用させていただきます。



# 2024年 クリスマス ご予約申し込み書

ご予約締切日: 12月13日(金)まで  
※ご予約締切日が異なる商品がございます。ご注意ください。

店用控え

承り日 2024年 月 日

番号	メーカー名・商品名	お渡し期間	本体価格	数量	番号	メーカー名・商品名	お渡し期間	本体価格	数量	番号	メーカー名・商品名	お渡し期間	本体価格	数量
1	大山乳业 スノーフレイク	10~25	3,580円		32	ヤマザキ ショコラケーキ4号	20~25	1,380円		64	タカキベーカリー Xmasサンドイッチプレート	23~25	1,780円	
2	大山乳业 ティラミス	10~25	2,980円		33	ヤマザキ モンブラン4号	20~25	1,380円		65	ヤマザキ パーティーサンド	20~25	1,100円	
3	大山乳业 メリーショコラ	10~25	3,180円		34	ヤマザキ 苺のケーキ4号	20~25	1,380円		66	米久 骨なしスペアリブ 山賊味	21~25	1,080円	
4	大山乳业 クリスマスアソート	10~25	3,580円		35	クリスマスチョコレートケーキ	22~24	数量限定 3,350円		67	CGC ローストビーフ スライス	21~25	1,280円	
5	大山乳业 メリークリスマス	10~25	3,180円		36	キャラメルダブルナッツショコラ	22~24	数量限定 3,980円		68	九州産ローストレッグ	23~25	780円	
6	大山乳业 マロン・ノエル	10~25	3,380円		37	ベルギーショコラワール	22~24	数量限定 2,800円		69	パーティーオードブル(舞)	23~25	1,980円	
7	大山乳业 和みの抹茶クリスマス	10~25	2,680円		38	タカキベーカリー Xmasファミリーアソート	20~25	3,280円		70	クリスマス冷製オードブル	23~25	1,980円	
8	いちごのひとりごと	20~25	2,980円		39	ヤマザキ ショートケーキ詰合せ	20~25	2,980円		71	冷製DELIセット	23~25	1,280円	
9	リビドーのクリスマスケーキ	23~24	数量限定 3,600円		40	タカキベーカリー 雪降るスノードームのチーズケーキ	20~25	2,280円		72	チキンパレル	23~25	1,280円	
10	大きな苺のクリスマスケーキ	23~24	数量限定 4,900円		41	ヤマザキ ストロベリーとチョコのクリスマスケーキ6号	20~25	2,980円		73	サクうちキン クアトロピース	23~25	980円	
11	聖夜の苺のケーキ	23~24	数量限定 4,800円		42	不二家 ベコちゃんのパッケージケーキ	20~25	数量限定 3,400円	受付終了	74	パーティーにぎり寿司	23~25	1,980円	
12	リビドーオリジナルチーズケーキ	23~24	数量限定 3,080円		43	ヤマザキ 不二家 クリスマス 切れるミルフィーユ	20~25	数量限定 2,480円		75	パーティー手巻き寿司	23~25	1,280円	
13	スーペリア・フレーズ	23~24	数量限定 3,900円		44	Pasco 辻利兵衛本店監修 宇治抹茶のケーキ	20~25	2,380円		76	ムラカワ チーズセットA	22~25	数量限定 3,800円	
14	X'masたっぷり大粒苺のタルト	23~24	数量限定 4,800円		45	宇治抹茶もんぶらんケーキ	22~24	数量限定 3,980円		77	日本マイセラ チーズセットB	22~25	数量限定 2,200円	
15	フランスのスペシャルクリスマス	23~24	数量限定 4,300円		46	タカキベーカリー 濃厚ベリーのXmasタルト	20~25	3,280円		78	スペイン リジャングラート ゴールド	20~25	数量限定 1,980円	
16	9種のフルーツカスターダタルト	22~24	数量限定 3,700円		47	ヤマザキ クリスマス 6種のフルーツタルト4号	20~25	2,980円		79	甲州 酵母の泡	20~25	数量限定 1,780円	
17	クリスマスアソート	22~24	数量限定 3,480円		48	ヤマザキ ミルクレープ6号	20~25	2,380円		80	スペイン レイモス	20~25	数量限定 1,080円	
18	ヤマザキ 苺サンド5号	20~25	3,680円		49	ヤマザキ 不二家 クリスマス モカマロンケーキ	20~25	数量限定 1,980円		81	フランス モエ・エ・シャンドン ロゼ	20~25	数量限定 7,880円	
19	ヤマザキ 生ケーキ4号	20~25	2,200円		50	ヤマザキ 北海道産チーズのスフレケーキ5号	20~25	1,700円		82	フランス シャンパーニュ ジョセフ デブロワ	20~25	数量限定 3,980円	
20	ヤマザキ 生ケーキ5号	20~25	2,980円		51	農場のダブルフロマージュ	22~25	数量限定 3,200円		83	ベルギー レッドグレイブスパークリング	20~25	数量限定 520円	
21	ヤマザキ 生ケーキ6号	20~25	3,380円		52	英食品 お刺身カクテル	23~25	3,000円		84	京都レマン プランタンアイスデコレーション	22~25	2,780円	
22	Pasco クリスマス苺4号	20~25	2,380円		53	マルゲル 魚介のパエリア	23~25	1,280円		85	ハーゲンダッツ ハーゲンダッツ クリスマス テイクアウトギフトセット	22~25	4,380円	
23	Pasco プティ・ショコラ	20~25	2,380円		54	山下水産株式会社 海鮮フライ(ほたて・カキフライ)	23~25	1,280円		86	オハヨー乳業 ジャージー牛乳アイスクリームギフト	22~25	2,980円	
24	ヤマザキ 生チョコケーキ4号	20~25	2,200円		55	MSファーム 蝶餃屋 ギフトアソート	23~25	10,000円		87	オハヨー乳業 ブチアイスボール	22~25	2,780円	
25	ヤマザキ 生チョコケーキ5号	20~25	2,980円		56	宝成食品 器ごと食べるカニグラタン	23~25	480円		88	福岡県 いろいろどんぐりパーティパック	22~25	2,580円	
26	ヤマザキ 生チョコケーキ6号	20~25	3,380円		57	デルソーレ ちよっと贅沢なピザ マルゲリータ	22~25	数量限定 980円		89	オランジェ プチシューアイス詰め合わせ	22~25	2,780円	
27	ヤマザキ ペアケーキ	20~25	3,100円		58	デルソーレ ちよっと贅沢なピザ こだわりミックス	22~25	数量限定 980円		90	倉吉ロマンクーヘン	23~24	数量限定 1,980円	
28	ヤマザキ 糖質を抑えた苺のケーキ4号	20~25	2,280円		59	アトリエド・フロマージュ アメーラトマトとアンチョビのピザ	22~25	数量限定 1,980円		91	フルーツケーキ	23~24	数量限定 2,130円	
29	ヤマザキ ホワイトケーキ6号	20~25	2,280円		60	ピエトロ マルゲリータ ドライトマトとフレッシュモzzarella	22~25	数量限定 980円		92	ヤマザキ たった1りんごのアップルパイ	20~25	1,680円	
30	ヤマザキ チョコケーキ6号	20~25	2,280円		61	ピエトロ ハーフ&ハーフ マルゲリータ&クワトロフォルマッジ	22~25	数量限定 980円		93	ヤマザキ クリスマスレモンケーキ	20~25	500円	
31	タカキベーカリー サンタと森のチョコケーキ	20~25	3,280円		62	ピエトロ 博多幸子明太子とフレッシュモzzarella	22~25	数量限定 980円		94	フィリピン産 カットパイナップル(大)	21~25	680円	
					63	タカキベーカリー 冬のごちそうパングラタン4種セット	20~25	1,980円		95	カットフルーツ3色セット(中)	21~25	880円	

- 表示価格は本体価格で表示させていただいております。ご精算時に商品合計に対して消費税を加算させていただきます。
- お渡し日より10日前までにお申し込みください。
- 商品は全てお渡し日の期間がございますので、お渡し日をご確認ください。

- ※お渡し時間は9時~21時までです。(営業時間がこれより短い場合は、営業時間内のお渡しです。)
- ※数量限定品は売り切れ次第終了とさせていただきます。
- ※天候・交通事情等により、お渡しが遅れる場合がございます。
- ※お酒は20歳になってから。20歳未満の方には販売できません。

フリガナ お名前	電話番号	総数量	点	店名
様	お渡し日	お渡し時間	総金額(本体価格)	店
	12月 日	(午前/午後) 時頃	円	担当

※団体でのお申し込みの場合、代表者名もご記入ください。※申し込み用紙にご記入いただきました個人情報に関しては、保護措置を講じた上でご注文の処理のみに使用させていただきます。