



ママハートカード連動



電子レシート はじめました

無料
アプリ

それが、こんなに
スッキリ!!



今までは
レシートでお財布
パンパン...

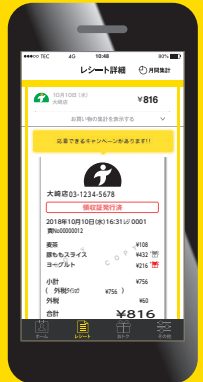


**スマート
レシート**

スマートレシートは
スマホでレシートが見られる、
エコで便利なアプリです。

会員登録後、レジでアプリ画面と
ママハートカードをご提示いただいた方

**先着1,000名様に
50ポイントプレゼント!!**



お客様満足度90%以上! 便利な機能の一部をご紹介します



いつでもレシート確認

13ヶ月間のレシートがいつでも簡単に確認できます。もちろん、今までどおり、お買い物の後すぐにご覧いただけます。



お買物の傾向が一目でわかる

保管されたレシートは自動的に、9種類の費目に振り分けられます。家計簿をつけるのが面倒なあなたにもぴったり?



スマートレシートの利用準備

1 アプリをダウンロードして会員登録

Android用



iPhone用



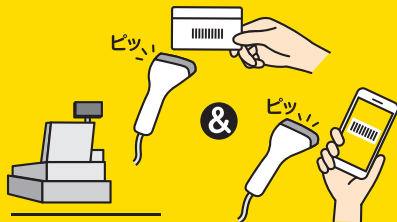
またはGooglePlay/AppStoreから

スマートレシート

検索

2 初回のみ、わたなべ生鮮館各店

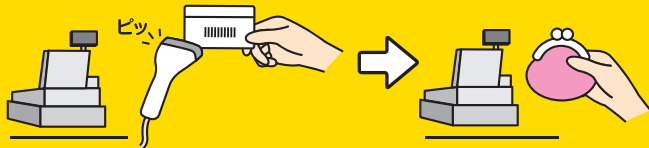
レジにてママハートカードとアプリのバーコード画面を提示



ママハートカードとスマートレシートIDの連携完了

スマートレシートの使い方

1 翌日以降、わたなべ生鮮館各店レジにてママハートカードを提示し、いつも通りお支払い



※ママハートカードとアプリの連携当日は、お買い物をしても紙のレシートが出ます。

[注意事項]

1. アプリがダウンロードできない一部のスマートフォンではご利用いただけません。
2. 領収書が必要な場合はお店の方へお申し出ください。
3. レシートデータは13か月間保管され、ご覧いただけます。
4. 一つのスマートレシートIDに対し、1枚のママハートカードのみ連携が可能です。
5. アプリバーコードのみを提示いただいても、ポイントは付与されません。
6. マルイではスマートレシートをご利用いただけません。

2 スマートレシート アプリでレシート確認



スマートレシートに関するお問い合わせ窓口

スマートレシートコールセンター

☎ 0120-683-173

月～金 9:00～18:00 (祝日・年末年始・夏季休暇を除く)